



MATERIALES Y ACABADOS

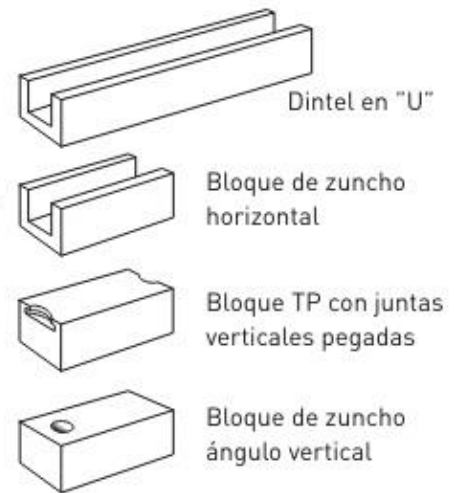
# HORMIGON CELULAR

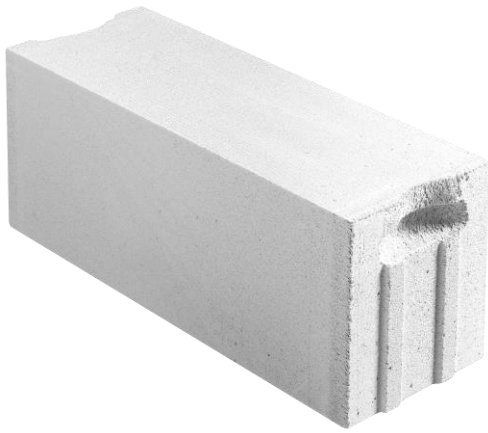
*Un material constructivo ecológico, sostenible y eficiente, que cumple con los tres principales requisitos del cliente actual: **bienestar interior, máximo ahorro energético y excelente rendimiento en obra.***

**Construir viviendas con el sistema basado en hormigón celular es apostar por una construcción de calidad, segura y ecológica.**

Existen diferentes bloques de hormigón celular para la construcción, como bloques para realizar muros de carga, dinteles, piezas especiales y placas armadas de diferentes espesores. Utilizamos un mortero especial de fácil instalación que se amolda a cualquier bloque y espacio. **Veamos los detalles.**

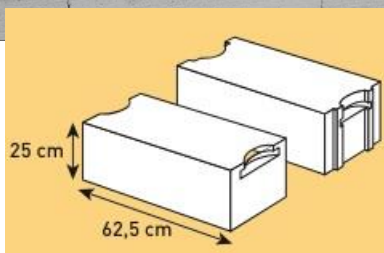
Los bloques de hormigón celular están destinados a la obra de muros portantes exteriores e interiores, para viviendas unifamiliares, adosadas o edificios colectivos de hasta 3 plantas. También se utilizan para realizar muros de cerramiento en estructuras tradicionales de hormigón armado o para muros cortafuegos en naves industriales.





## EL BLOQUE

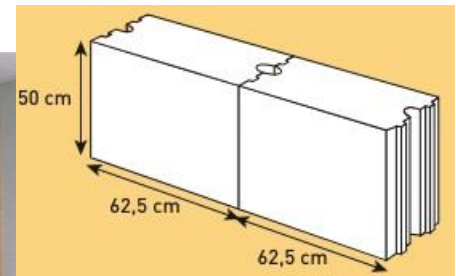
Los bloques de hormigón celular están destinados a la obra de muros portantes exteriores e interiores, para viviendas unifamiliares, adosadas o edificios colectivos de hasta 3 plantas. También se utilizan para realizar muros de cerramiento en estructuras tradicionales de hormigón armado o para muros cortafuegos en naves industriales.



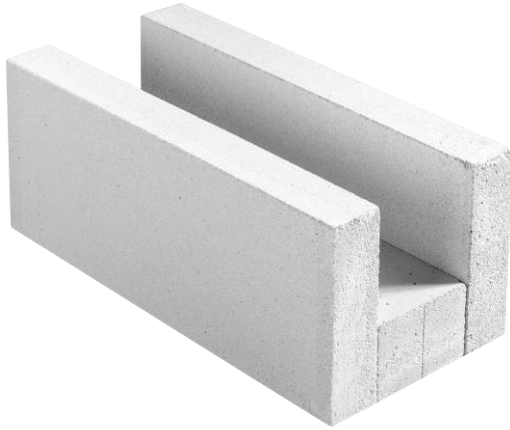
## EL BLOQUE TABIQUE

Los tabiques Ytong se configuran como una solución rápida y eficaz para distribuir espacios y separaciones entre estancias.

- ✓ Se caracteriza por su solidez, planeidad, y estabilidad.
- ✓ El mortero cola empleado en capa fina y el machihembrado en la junta vertical aseguran una elevada estabilidad, permitiendo paños de grandes dimensiones.
- ✓ La instalación es rápida al ser un material fácil de cortar y una generación mínima de residuos.
- ✓ El material es ligero y ergonómico.
- ✓ Tiene propiedades ignífugas. Es clase A1, no contribuyendo al fuego, debido a su naturaleza mineral y su fuerte resistencia térmica.
- ✓ También se utilizan para forrar elementos estructurales de otros materiales, especialmente si estos están en contacto con el exterior para reducir los puentes térmicos.

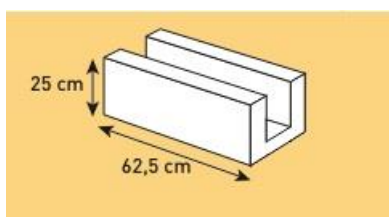


## ELEMENTOS DE ARMADO HORIZONTAL



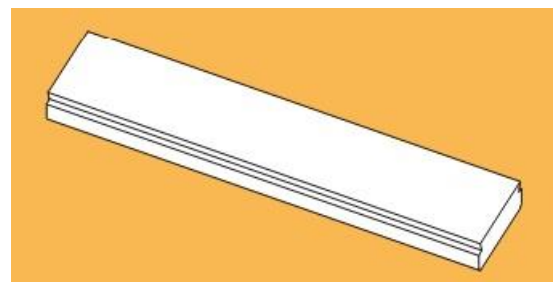
**BLOQUES en U**

Se destinan a la realización de los zunchos perimetrales, siendo utilizados como encofrado perdido. También se emplean para la realización de dinteles de luces mayores a 2,50 m o cuando por sobrecargas elevadas ya no se puedan emplear los dinteles prefabricados. Contribuyen al aislamiento térmico de la vivienda y reducen los puentes térmicos.



**PLACAS DE CUBIERTAS**

Se trata de elementos armados portantes fabricados bajo pedido, según el plano de despiece realizado por nuestro departamento técnico. Las placas de cubierta están destinadas a la ejecución de cubiertas aislantes, macizas y portantes. Al emplear las placas de cubierta, está ejecutando la quinta fachada de la vivienda con hormigón celular, aprovechando sus características en toda la envolvente térmica, ganando en confort y ahorrando energía.





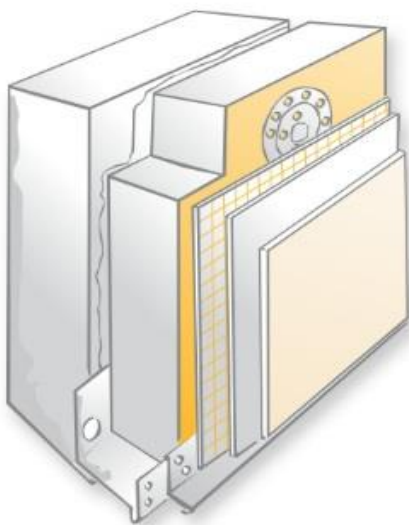


### SATE

SATE o Sistema de Aislamiento Térmico Exterior

Las placas aislantes de la marca Ytong-Multipor se fabrican tomando arena de sílice, cal, cemento y agua. A esta mezcla se agrega una agente de expansión que es responsable de su alta porosidad.

Se trata de un hormigón celular de baja densidad y elevado aislamiento térmico. Aun siendo un material auto estable y con cierta resistencia a la compresión, se emplea exclusivamente para soluciones de aislamiento térmico.

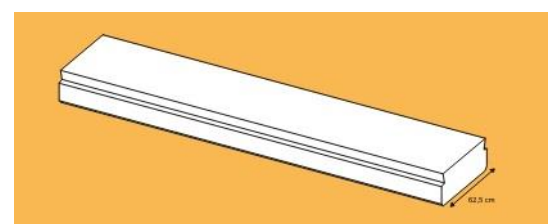


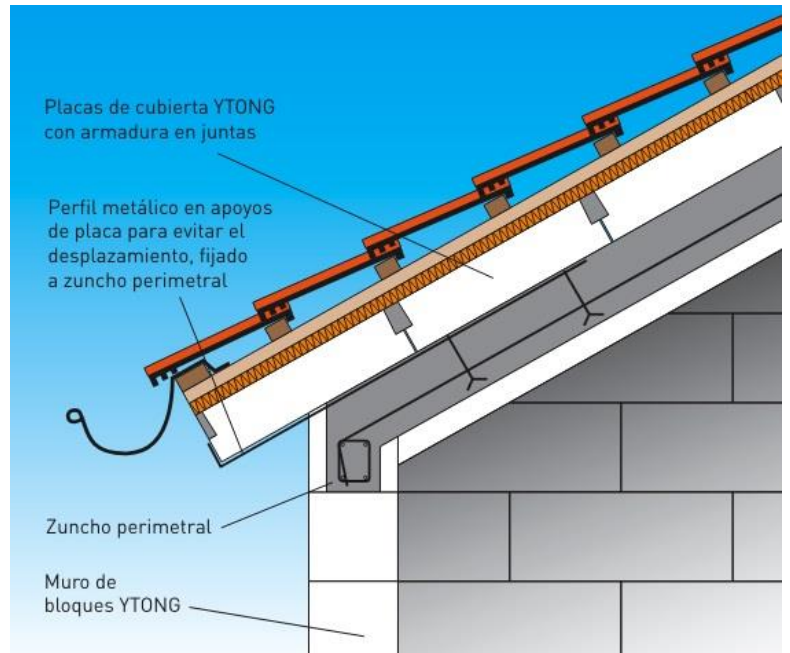
### LAS PLACAS DE FORJADO

Las placas de forjado son elementos armados portantes, fabricados bajo pedido, según el plano de despiece realizado por nuestro departamento técnico. Están destinadas a la construcción de forjados para casas unifamiliares, viviendas colectivas, hoteles o equipamientos.

Su utilización implica numerosas ventajas:

- ✓ Colocación directa en seco
- ✓ Practicable inmediatamente
- ✓ Sin necesidad de encofrado, ni tiempo de curado
- ✓ Sin necesidad estructural de una capa de compresión
- ✓ Alto rendimiento de colocación
- ✓ Excelente aislamiento térmico
- ✓ Sistema de forjado económico
- ✓ Solución ideal para suelo radiante
- ✓ Solución ideal para forjado sanitario
- ✓ Posibilidad de crear voladizos de hasta 1,5 m
- ✓ Eliminación de los puentes térmicos en los balcones, colocando las placas en voladizos





## MORETERO COLA

Mortero cola mineral ligero

- ✓ Facilidad de aplicación
- ✓ Elevado nivel de adherencia
- ✓ Elevado rendimiento
- ✓ Densidad baja
- ✓ Repelente al agua
- ✓ Transpirable
- ✓ Aplicación manual o máquina

## REVESTIMIENTOS EXTERIORES

Tienen sobre todo la función de proteger al edificio de la intemperie. La protección frente a humedades y precipitaciones comienza en la fase de proyecto de un edificio y aparte de la elección de los materiales deben respetarse los detalles técnicos (voladizo de cubiertas para proteger fachadas, voladizo de los alfeizares, goterones, etc.).





**100 % MINERAL.**

Se obtiene a base de arena de sílice, cal, cemento, agua y un agente de expansión responsable de la característica estructura micro alveolar.



**PRESTACIONES TÉRMICAS.**

Gracias a su estructura microporosa proporciona propiedades excepcionales de aislamiento térmico.



**FÁCIL COLOCACIÓN.**

Sus asas facilitan el manejo de los bloques y aceleran el proceso de construcción.



**SISTEMA MACHIEMBRADO.**

Construcción rápida y fiable. Reducción de pérdidas de energía.



**MÁXIMA PLANIBILIDAD.**

Gracias a las herramientas YTONG, y las dimensiones de los bloques, los acabados interiores y exteriores se resuelven con una fina capa de mortero, yeso o similares.

