



## ESTRUCTURAS Y ACABADOS

# SISTEMA CONSTRUCTIVO MODULAR

*30 años de trayectoria profesional han permitido perfeccionar al máximo el sistema constructivo de casas modulares, consiguiendo así que las viviendas que salen de fábrica dispongan de inmejorables acabados y aporten el confort y durabilidad necesarios para disfrutar de su vivienda toda la vida.*

## 1.- Cimentación

La cimentación para una vivienda modular depende de las condiciones del terreno, pero por lo general es muy sencilla y además siempre es supervisada por nuestro personal técnico. Para la instalación de los módulos que conforman la casa, es necesario **contar con un terreno plano**.

**Cada módulo** tiene como base un **chasis de hierro que hace de forjado sanitario**, por tanto, la cimentación deberá constar de un **perímetro cuadrado de bloques por módulo** (mínimo 0,50m. de alto) sin necesidad de una plancha de hormigón.

Para los cimientos se aconseja una zanja del ancho de la pala (0,40m x 0,40m), con zuncho de hierro, correa y hormigón. En el centro de cada perímetro cuadrado de bloques, se recomienda **un muro a la misma altura** para evitar posibles mimbres de los módulos.



El coste de la cimentación, al igual que el del proyecto de obra, en principio **no se incluye en el precio de la vivienda** ya que dejamos la opción de que el cliente lo haga por su cuenta o a través nuestra. A valorar.

## 2.- Sistema mixto: envolvente, cubierta y base

### ✓ Muros con máximo aislamiento acústico y térmico.

Gracias al exclusivo sistema ideado se consigue un cerramiento totalmente hermetizado permitiendo un excelente aislamiento acústico y térmico tan ansiado hoy en día, propiciando un hogar tranquilo y sin ruidos externos.

Las paredes cuentan con unos pilares interiores de madera maciza, espaciados cada 50 cm, permitiendo que la estructura resista cargas pesadas sin sufrir desperfectos, dando como resultado casas totalmente sostenibles y seguras.

En la parte interior de los muros, se utilizan tableros de yeso fortificados y fibras prensadas revestidas con pinturas plásticas. Se incluye una cámara aislante de lana de roca de alta densidad envuelta en una barrera térmica transpirable y a prueba de condensación. Una cavidad de aire precede a placas de fibro yeso o fibro cemento.

Esta técnica asegura una resistencia superior contra humedades, vientos, fuego y otros elementos, proporcionando una robustez que supera a la construcción tradicional.

### ✓ Estructura en base de acero

Las unidades modulares están fabricadas sobre una estructura de acero y se caracterizan por su robustez y seguridad.

### ✓ Cubierta plana o inclinada

Vigas y cerchas son los principales elementos que sirven como armazón de la cubierta. Damos también la opción de incluir tejas cerámicas dando una estética local a la vivienda prefabricada.

### ✓ Seguridad y robustez

Son construcciones totalmente seguras ante agentes externos, tales como humedades, vientos, fuego, lluvias, impactos externos, etc.

La robustez viene dada por la solidez que caracteriza a la madera de por sí.

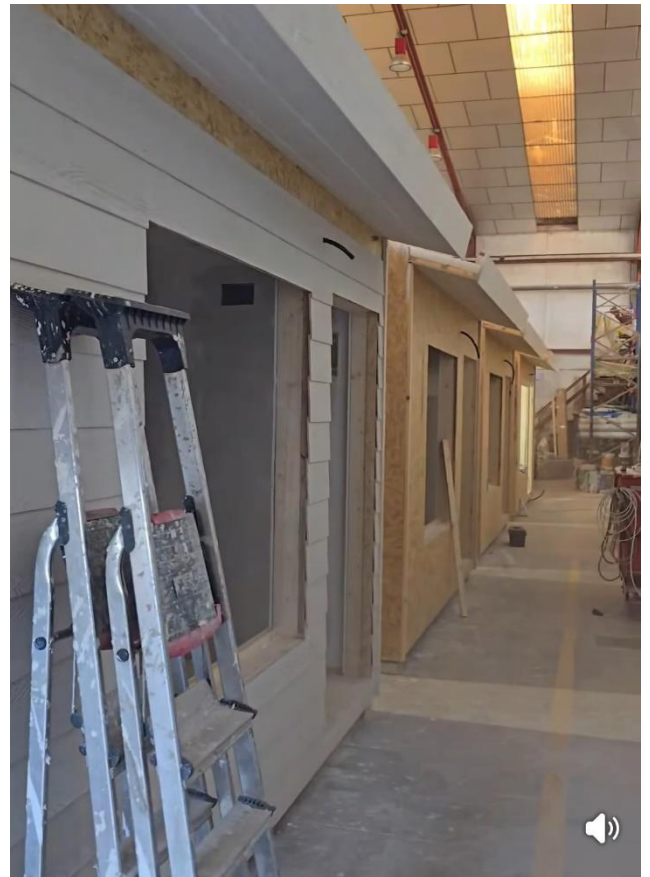
### ✓ Certificados de garantía

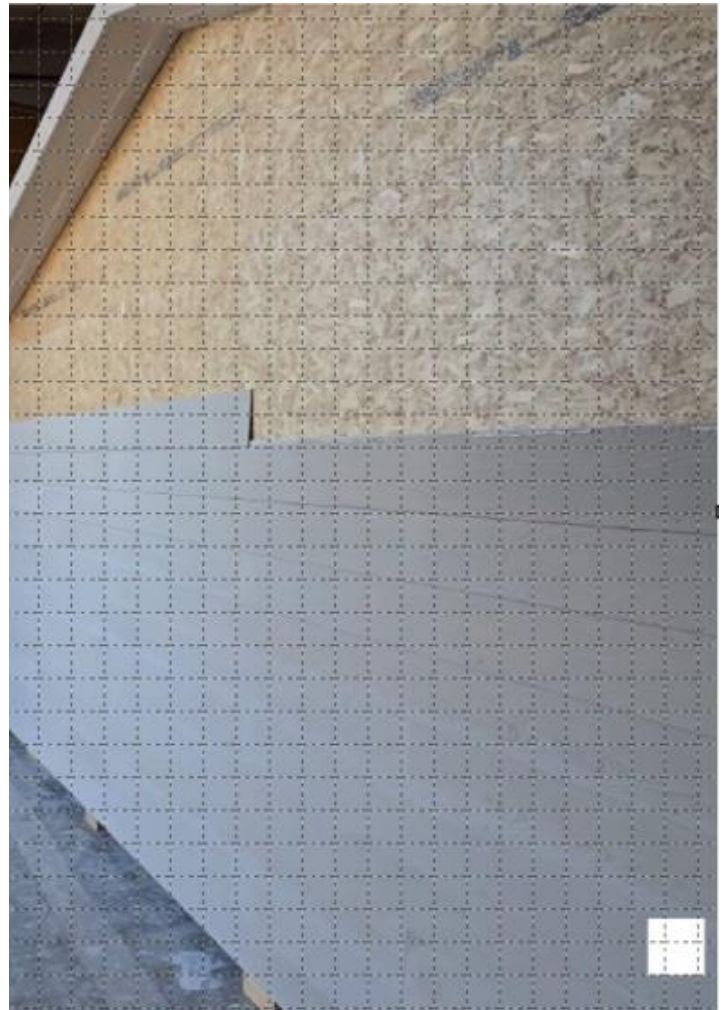
Se trata de un sistema constructivo avalado por diferentes certificados. Los más representativos son el certificado de insonorización acústica, certificado de conductividad térmica, certificado de impermeabilización en cubiertas y ventanas, certificado de resistencia al fuego, cumpliendo estrictamente el código técnico de edificación (CTE) y con las normativas del Ministerio de Industria y Obras Públicas.



### ✓ Muros exteriores personalizables

Los muros exteriores pueden ser personalizados por el cliente. (piedra proyectada, monocapa, SATE, madera laminada, entre otros).





### 3.- Acabados de primera calidad

Podrá escoger entre una variedad de acabados, desde la rústica piedra natural hasta la sofisticada madera laminada, adaptando cada espacio a su estilo de vida. Cumpliendo con los más altos estándares de sostenibilidad y eficiencia energética.

✓ **Elija los acabados a su gusto:**

- Distribución personalizada
- Acabados interiores a elegir (paredes lisas, gotelé, estucados, madera)
- Acabados exteriores a elegir (árido de mármol, monocapa, madera)
- Azulejos para elegir en una amplia gama
- Pavimentos para elegir en una amplia gama
- Colores en la pintura a elegir
- Armarios de cocina a elegir en distintos modelos
- Electrodomésticos en blanco o acero
- Puertas y ventanas para elegir
- Tejas de cerámica
- Armarios empotrados en dormitorios

✓ **El cliente podrá optar a cualquier “extra” como:**

- Bancadas de mármol o piedra artificial en cocina
- Ventanas y puertas especiales
- Chimeneas
- Bañeras y duchas de hidromasaje
- Placas solares
- Muros de pavés
- Paredes divisorias decorativas
- Decoración de paredes con papel o piedra artificial







